

Caboche, sospensione

by Patricia Urquiola , Eliana Gerotto

FOSCARINI



DESCRIPTION

Née de la volonté de créer une lampe aussi précieuse et magnétique qu'un bracelet de perles, volonté qui s'est traduite en légèreté et transparence grâce à l'utilisation du polyméthacrylate, caboche s'est affirmée dès ses débuts comme l'un des plus grands bestsellers de la collection Foscarini, au point de devenir une icône dans le monde de l'éclairage de design. Riche, brillante et sophistiquée, la lampe Caboche est une mosaïque de réfractions, la fusion parfaite d'une forme unique composée de différentes personnalités qui réalisent, dans leur ensemble, le corps et l'effet lumineux de la lampe. Lorsqu'elle est allumée, la lumière se diffuse depuis l'intérieur des sphères comme autant de cristaux lumineux, éclairant ainsi l'espace à 360° tout en garantissant un éclairage direct sur le plan et réfléchi sur le plafond. Une émotion lumineuse garantie également par les versions à Led - à haute efficacité énergétique et longue durée - entièrement remaniée d'un point de vue technique pour assurer la même intensité, la même diffusion et la même température que la lumière de la version originale. La suspension Caboche est un joyau de créativité et de technologie, disponible en trois tailles et deux versions : transparente et jaune or. Alliant impact visuel et légèreté, valeur décorative et fonctionnalité, elle trouve sa place à la fois dans les espaces privés et publics. pag.

MATÉRIAUX

Polyméthilméthacrylate, verre soufflé, métal chromé et aluminium (LED version)

COULEURS

Or, Transparent

Caboche, suspension

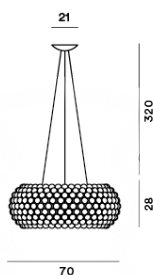
détails techniques

FOSCARINI

Suspension à lumière diffuse. Diffuseur interne en verre soufflé traité à l'acide, cache inférieur en verre opalin satiné. Dans la version petit, diffuseur interne unique en verre soufflé traité à l'acide. Diffuseur externe formé par une couronne de petites arches en polycarbonate fixées sur une monture de métal chromé et des sphères en polyméthacrylate de méthyle. Trois câbles de suspension en acier inox pour la version medium et grand, un pour la version petit, cordon électrique transparent. Cache composé d'une plaque de fixation en métal zingué et coupelle en ABS teinté dans la masse chromé brillant. Kit de décentralisation du cache-piton. disponible. Chache-piton multiple pour la petit version jusqu'à 6 suspensions.

Caboche grande

SCHÉMA ET ÉMISSION DE LUMIÈRE



MATÉRIAU

Polyméthilméthacrylate, verre soufflé, métal chromé et aluminium (LED version)

COULEURS



ACCESSOIRES

Kit B
Kit F
Kit M

SOURCE LUMINEUSE

230WR7s
Non dimmerabile

CERTIFICATION

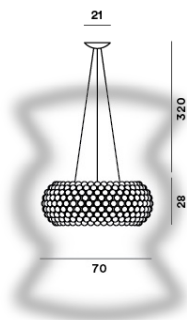


EFFICACITÉ ÉNERGÉTIQUE

A+, A, C

Caboche grande LED

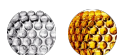
SCHÉMA ET ÉMISSION DE LUMIÈRE



MATÉRIAU

Polyméthilméthacrylate, verre soufflé,
métal chromé et aluminium (LED
version)

COULEURS



ACCESSOIRES

Kit B

SOURCE LUMINEUSE

47W (37 + 10 Midpower)
3000 K 4330 lm CRI>90
Dimmable

CERTIFICATION

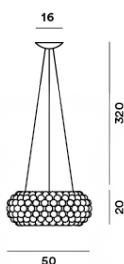


EFFICACITÉ ÉNERGÉTIQUE

A+

Caboche media

SCHÉMA ET ÉMISSION DE LUMIÈRE



MATÉRIAU

Polyméthilméthacrylate, verre soufflé,
métal chromé et aluminium (LED
version)

COULEURS



ACCESSOIRES

Kit B
Kit F
Kit M

SOURCE LUMINEUSE

160WR7s
Non dimmerabile

CERTIFICATION

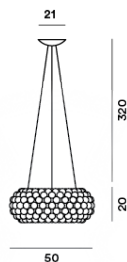


EFFICACITÉ ÉNERGÉTIQUE

A+, A, C

Caboche media LED

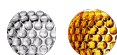
SCHÉMA ET ÉMISSION DE LUMIÈRE



MATÉRIAU

Polyméthilméthacrylate, verre soufflé, métal chromé et aluminium (LED version)

COULEURS



ACCESSOIRES

Kit B

SOURCE LUMINEUSE

35W (28 + 7Mid power)
3000 K 3062 lm CRI>90
Dimmable

CERTIFICATION

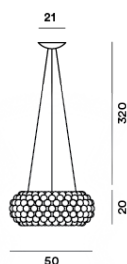


EFFICACITÉ ÉNERGÉTIQUE

A+

Caboche media LED MyLight

SCHÉMA ET ÉMISSION DE LUMIÈRE



MATÉRIAU

Polyméthilméthacrylate, verre soufflé, métal chromé et aluminium (LED version)

COULEURS



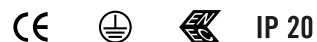
ACCESSOIRES

Caboche

SOURCE LUMINEUSE

28W (28 + 7 Mid power)
2500 - 4500 K 3525 - 3600 lm CRI>90
Dimmerable via Bluetooth with Casambi

CERTIFICATION



EFFICACITÉ ÉNERGÉTIQUE

A+

Caboche piccola

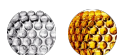
SCHÉMA ET ÉMISSION DE LUMIÈRE



MATÉRIAU

Polyméthilméthacrylate, verre soufflé,
métal chromé et aluminium (LED
version)

COULEURS



ACCESSOIRES

Cache-piton multiple ronde
Cache-piton multiple linéaire 90 cm
Cache-piton multiple linéaire 135 cm
Kit B
Kit F
Kit M

SOURCE LUMINEUSE

60WG9
Dimmerabile

CERTIFICATION



EFFICACITÉ ÉNERGÉTIQUE

A+, A, C

Caboche, suspensione

Designer

FOSCARINI

PATRICIA URQUIOLA

Architecte et designer de réputation internationale, Patricia Urquiola a reçu de nombreux prix éminents dont le titre de « Designer of the Decade », attribué par les magazines Home et Häuser, et de « Designer of the Year » par Wallpaper, Ad Spain, Elle Decor International et Architektur und Wohnen Magazine.

Certains de ses produits sont exposés dans différents musées et collections. Avec Eliana Gerotto, industrial designer, créatrice d'installations et décoratrice d'intérieurs, elle a conçu Caboche, une émotion lumineuse et précieuse, fruit d'une synthèse entre technologie et créativité.



Caboche, sospensione

Designer

FOSCARINI

ELIANA GEROTTO

Vénitienne, Eliana Gerotto obtient son diplôme dans les Techniques de la Communication à Milan. En tant que graphic designer, elle travaille pour le magazine parisien Elle et pour la Biennale de Venise. Elle collabore également en tant que Image and Product Consultant avec d'importantes marques italiennes.

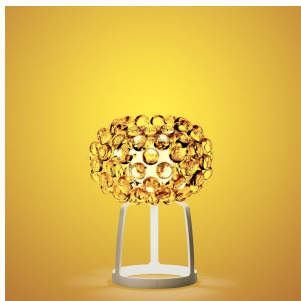
Son esprit créatif la pousse vers des expériences professionnelles toujours différentes, tels que des projets d'intérieurs, des objets de décoration et des bijoux. Avec Patricia Urquiola, elle a conçu Caboche, une émotion lumineuse et précieuse, fruit d'une synthèse entre technologie et créativité.



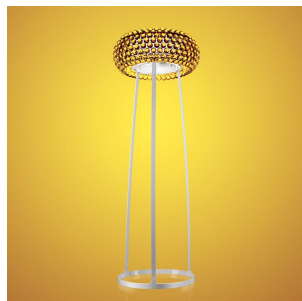
Caboche, sospensione

famille

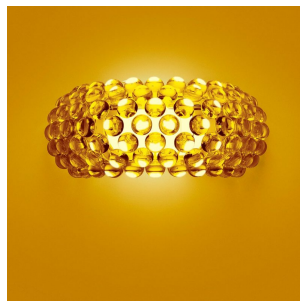
FOSCARINI



Caboche



Caboche



Caboche



Caboche