

# Caboche, sospensione

by Patricia Urquiola , Eliana Gerotto

FOSCARINI



## DESCRIPCIÓN

Nacida de la voluntad de crear una lámpara preciosa y fascinante como una pulsera de perlas, y gracias a la utilización del polimetilmetacrilato que le otorga ligereza y transparencia, Caboche se ha impuesto desde su primera aparición como uno de los mayores best-seller Foscarini, hasta convertirse en un verdadero icono en el mundo de la iluminación de diseño. Rica, brillante y sofisticada, la lámpara Caboche es un mosaico de refracciones, una fusión perfecta en una única forma de diversas individualidades que realizan en su conjunto el cuerpo y el efecto luminoso de la lámpara. Cuando está encendida, la luz se propaga desde el interior de las esferas como si se tratara de cristales luminosos, iluminando el ambiente a 360° y garantizando al mismo tiempo una iluminación directa hacia abajo y reflejada en el techo. Una emoción luminosa garantizada también por las versiones de Led – de eficiencia energética elevada y larga duración en el tiempo – completamente renovadas en la parte luminotécnica precisamente para asegurar la misma intensidad, difusión y temperatura de la luz de la versión original. Caboche de suspensión es una joya de creatividad y de tecnología que se encuentra disponible en tres medidas y en dos versiones: transparente y amarillo oro. Es adecuada para ambientes privados y públicos ocupando un lugar de protagonista y combina impacto visual con ligereza, valor decorativo y funcionalidad.

## MATERIALES

Polimetilmetacrilado, cristal soplado, metal cromado y aluminio (versión LED)

## COLORES

Oro, Transparente

# Caboche, suspensión

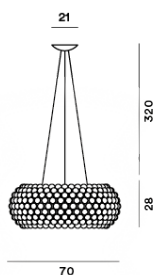
detalles técnicos

FOSCARINI

Lámpara de suspensión de luz difusa. Difusor interno en vidrio soplado con acabado acidado, escudo inferior de vidrio opalino satinado. En la versión pequeña, difusor único interno soplado con acabado acidado. Difusor externo formado por una corona de arcos en policarbonato fijados a una montura de metal cromado y esferas en polimetilmetacrilato. Dispone de tres cables de suspensión en acero inoxidable para la versión mediana y grande, uno para la versión pequeña, cable eléctrico transparente. Florón de techo con estribo de metal cincado y cobertura en ABS coloreado en el compuesto de moldeo cromado brillante. Disponible kit para la descentralización del florón. Florón múltiple por la versión pequeña hasta 6 suspensiones.

## Caboche grande

### ESQUEMA & EMISIÓN DE LA LUZ



### MATERIAL

Polimetilmetacrilado, cristal soplado, metal cromado y aluminio (versión LED)

### COLORES



### ACCESORIOS

Kit B  
Kit F  
Kit M

### PUNTO DE LUZ

230WR7s  
Non dimmerabile

### CERTIFICACIÓN



### EFICIENCIA ENERGÉTICA

A+, A, C

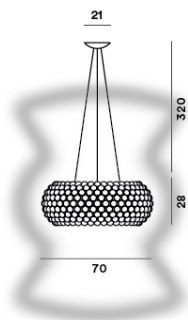
# Caboche, sospensione

detalles técnicos

FOSCARINI

## Caboche grande LED

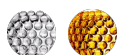
ESQUEMA & EMISIÓN DE LA LUZ



MATERIAL

Polimetilmetacrilado, cristal soplado, metal cromado y aluminio (versión LED)

COLORES



ACCESORIOS

Kit B

PUNTO DE LUZ

47W (37 + 10 Midpower)  
3000 K 4330 lm CRI>90  
Dimmable

CERTIFICACIÓN

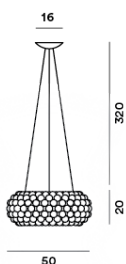


EFICIENCIA ENERGÉTICA

A+

## Caboche media

ESQUEMA & EMISIÓN DE LA LUZ



MATERIAL

Polimetilmetacrilado, cristal soplado, metal cromado y aluminio (versión LED)

COLORES



ACCESORIOS

Kit B

Kit F

Kit M

PUNTO DE LUZ

160WR7s  
Non dimmerabile

CERTIFICACIÓN



EFICIENCIA ENERGÉTICA

A+, A, C

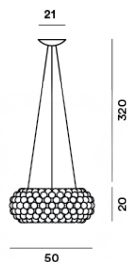
# Caboche, sospensione

detalles técnicos

FOSCARINI

## Caboche media LED

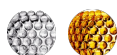
ESQUEMA & EMISIÓN DE LA LUZ



MATERIAL

Polimetilmetacrilado, cristal soplado, metal cromado y aluminio (versión LED)

COLORES



ACCESORIOS

Kit B

PUNTO DE LUZ

35W (28 + 7Mid power)  
3000 K 3062 lm CRI>90  
Dimmable

CERTIFICACIÓN

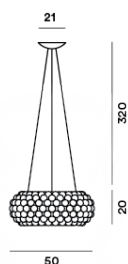


EFICIENCIA ENERGÉTICA

A+

## Caboche media LED MyLight

ESQUEMA & EMISIÓN DE LA LUZ



MATERIAL

Polimetilmetacrilado, cristal soplado, metal cromado y aluminio (versión LED)

COLORES



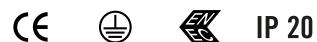
ACCESORIOS

Caboche

PUNTO DE LUZ

28W (28 + 7 Mid power)  
2500 - 4500 K 3525 - 3600 lm CRI>90  
Dimmerable via Bluetooth with Casambi

CERTIFICACIÓN



EFICIENCIA ENERGÉTICA

A+

# Caboche, sospensione

detalles técnicos

FOSCARINI

## Caboche piccola

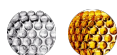
ESQUEMA & EMISIÓN DE LA LUZ



MATERIAL

Polimetilmetacrilado, cristal soplado,  
metal cromado y aluminio (versión  
LED)

COLORES



ACCESORIOS

Florón múltiple redondo  
Florón múltiple linear 90 cm  
Florón múltiple linear 135 cm  
Kit B  
Kit F  
Kit M

PUNTO DE LUZ

60WG9  
Dimmerabile

CERTIFICACIÓN



EFICIENCIA ENERGÉTICA

A+, A, C

# Caboche, suspense

Diseñador

FOSCARINI

PATRICIA URQUIOLA

Arquitecta y diseñadora de nivel internacional, Patricia Urquiola ha recibido numerosos e importantes reconocimientos, entre ellos el título de “Designer of the Decade”, por parte de las revistas Home y Häuser, y de “Designer of the Year” por parte de Wallpaper, Ad Spain, Elle Decor International y Architektur und Wohnen Magazine.

Algunos de sus productos se exponen en diversos museos y colecciones. Junto con Eliana Gerotto, diseñadora industrial que se ocupa de equipamientos y decoración de interiores, ha creado Caboche, una emoción luminosa y preciosa que nace de una síntesis de tecnología y creatividad.



# Caboche, sospensione

Diseñador

FOSCARINI

ELIANA GEROTTO

Veneciana, se diploma en Milán en Técnicas de la Comunicación. Como diseñadora gráfica trabaja para la revista de París Elle y para la Bienal de Venecia, mientras como asesor de imagen y producto colabora con algunas de entre las mejores marcas italianas.

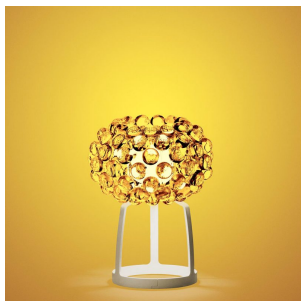
La iniciativa creativa la empuja hacia experiencias profesionales cada vez distintas, de los proyectos de interior a los complementos de mobiliario hasta llegar a las joyas. Ha creado Caboche junto con Patricia Urquiola, una emoción luminosa y preciosa que nace de una síntesis de tecnología y creatividad.



# Caboche, sospensione

colección

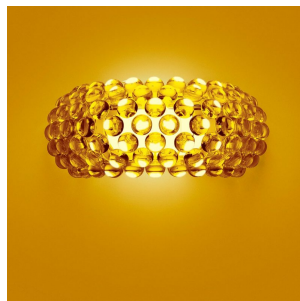
FOSCARINI



Caboche



Caboche



Caboche



Caboche