

Bell Table

Sebastian Herkner, 2012

ClassiCon

Classic Contemporary Design



Der Bell Table bildete 2012 den Beginn der Zusammenarbeit zwischen Sebastian Herkner und ClassiCon. Innerhalb weniger Jahre hat es der Entwurf geschafft, nahezu als Klassiker zu gelten. Wohl auch deswegen, weil er durch unerwarteten Materialeinsatz fasziniert. Ausgerechnet Glas, ein Werkstoff, dem intuitiv eher Eigenschaften wie ‚filigran‘ oder ‚zerbrechlich‘ zugesprochen werden, gibt hier als farbiger-transparenter Tischfuß massiven Halt. Darauf: Ein Metallkörper, der trotz seiner Schwere auf diese Weise schwebend leicht wirkt. Gleichwohl die beiden Elemente untereinander einen spannenden Kontrast bilden, fügen sie sich gleichzeitig in eine harmonische Einheit, die an den eleganten Schwung einer Glocke erinnert. Mit ihren reizvollen Reflexionen und Materialkontrasten werden die Bell Table zu charakterstarken Elementen. Sie zelebrieren die Schönheit der Materialien, ihrer Farben, Oberflächen und der handwerklich-traditionellen Verarbeitung. Der Bell Table von Sebastian Herkner ist ein Meisterwerk traditioneller Handwerkskunst. Jeder Tisch ist handgefertigt, deshalb sind auch variierende Glasstärken, kleinere Bläschen oder Unebenheiten ein typisches Merkmal.

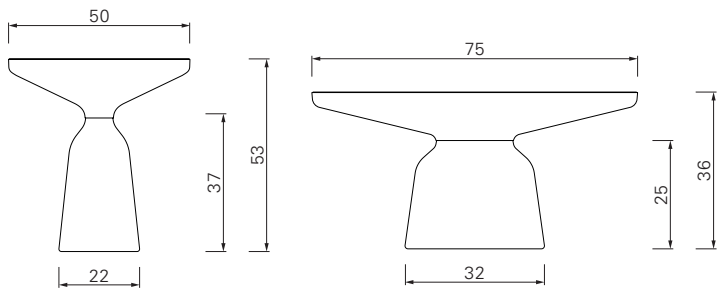
La table Bell Table de Sebastian Herkner va à l'encontre de l'usage habituel des matériaux et surprend notre perception: ici, c'est le pied de la table qui inscrit dans la pièce sa forme prégnante en verre de couleur transparent sur laquelle repose un corps métallique. Le verre confère une légèreté flottante au métal pourtant lourd en soi. Le pied en verre traditionnellement soufflé dans un moule en bois et le corps métallique embouti créent un contraste fascinant tout en réalisant une union harmonieuse des formes qui rappelle l'élégance d'une cloche à la volée. Leurs réflexions attrayantes et le contraste de leurs matériaux font des Bell Table des éléments d'intérieur au caractère affirmé. Elles célèbrent la beauté des matériaux et celle de leurs couleurs, de leurs surfaces et de la finition artisanale traditionnelle. La table Bell Table de Sebastian Herkner est un chef d'œuvre de l'artisanat traditionnel. Chaque table est fabriquée main, c'est pourquoi les différences d'épaisseur de verre, petites bulles ou inégalités dans le verre sont un trait caractéristique.

In 2012, the Bell Table marked the starting point of the cooperation between Sebastian Herkner and ClassiCon. Within just a few years, the design has almost achieved the status of a classic – probably because it also fascinates with the unexpected use of materials. Glass, of all things, a material that is intuitively assigned properties such as 'filigree' and 'fragile', in this case provides solid support as a colourful-transparent table base. On top of it: a metal volume that, despite its heaviness, appears to be floating and lightweight. Although the two elements establish a suspenseful contrast, they also form a harmonious unity reminiscent of the elegant curves of a bell. With their appealing reflective surfaces and contrasting materials, the Bell Tables are elements of strong character. They celebrate the beauty of the materials with their colours and surfaces, along with the workmanship. The Bell Table is a masterpiece of traditional craftsmanship. Each table is handmade and has characteristic features such as variations in glass thickness, small bubbles or bumps.

La Bell Table configuró en 2012 el inicio del trabajo conjunto entre Sebastian Herkner y ClassiCon. En pocos años, el diseño logró convertirse casi en un clásico. Incluso también porque fascina gracias a los materiales inesperados utilizados. Precisamente el vidrio, un material al que se le atribuyen propiedades como 'ligero' o 'frágil' aparece aquí como base sólida de color traslúcido. Y por encima: Un cuerpo metálico que -a pesar de su peso- parece así flotar con liviandad. No obstante, ambos elementos conforman un fascinante contraste entre sí, y simultáneamente se integran en una unidad armónica que remite al impulso elegante de una campana. Con sus encantadores reflejos y materiales contrastantes, la mesa Bell Table se convierte en un elemento muy particular. Representa la belleza de los materiales, sus colores y superficies y la elaboración artesanal tradicional. La Bell Table de Sebastian Herkner es una obra maestra de la artesanía tradicional. Cada mesa es confeccionada en forma artesanal, por lo que los espesores del vidrio variables, las pequeñas burbujas o las irregularidades constituyen su característica típica.

Bell Table

Sebastian Herkner, 2012



Bell Side Table

Bell Coffee Table

Handgefertigter Beistelltisch und Couchtisch. Mundgeblasener Glasfuß in verschiedenen Farben. Metallaufsatz aus massivem Messing, klar lackiert. Tischplatte aus Kristallglas, schwarz lackiert oder Tischplatte aus Marmor in verschiedenen Ausführungen, poliert und imprägniert oder matt geschliffen und farbvertiefend imprägniert.

Handcrafted side table and coffee table. Hand-blown glass base in various colours. Metal top frame solid brass with clear varnish. Tabletop crystal glass, black lacquered, or tabletop marble in various versions, polished and impregnated or matte polished with colour-enhancing impregnation.

Table d'appoint et table basse fabriquée à la main. Pied en verre de différentes couleurs soufflé à la bouche. Partie supérieure en laiton massif verni clair. Plateau en verre de cristal laqué en noir ou plateau en marbre en différentes versions, poli et imprégné ou poli mat et imprégné avec intensification des couleurs.

Mesa auxiliar o mesa de centro hechas a mano. Pie de cristal soplado en distintos colores. Estructura de latón macizo laqueado claro. Tablero de cristal laqueado en negro o tablero de mármol en distintas presentaciones, pulido e impregnado, o lijado mate con impregnación que intensifica el color.



Quarz-grau quartz grey
Marmor marble Bianco Carrara

Smaragd-grün emerald green
Marmor marble Nero Marquina

Bernstein-orange amber orange
Marmor marble Nero Marquina



Amethyst-violett
Amethyst violet

Citrin-gelb
Topaz yellow

Smaragd-grün
Emerald green

Quarz-grau
Quartz grey

Saphir-blau
Sapphire blue

Bernstein-orange
Amber orange



Amethyst-violett
Amethyst violet

Citrin-gelb
Topaz yellow

Smaragd-grün
Emerald green

Quarz-grau
Quartz grey

Saphir-blau
Sapphire blue

Bernstein-orange
Amber orange

Sebastian Herkner



BELL HIGH TABLE 2020

BELL COFFEE TABLE COPPER 2013
Special Edition

BELL LIGHT PENDANT LAMP 2013

BELL TABLE MINIATURE 2014

Bell Table

Sebastian Herkner, 2012

ClassiCon

Classic Contemporary Design



Der Bell Table bildete 2012 den Beginn der Zusammenarbeit zwischen Sebastian Herkner und ClassiCon. Innerhalb weniger Jahre hat es der Entwurf geschafft, nahezu als Klassiker zu gelten. Wohl auch deswegen, weil er durch unerwarteten Materialeinsatz fasziniert. Ausgerechnet Glas, ein Werkstoff, dem intuitiv eher Eigenschaften wie ‚filigran‘ oder ‚zerbrechlich‘ zugesprochen werden, gibt hier als farbig-transparenter Tischfuß massiven Halt. Darauf: Ein Metallkörper, der trotz seiner Schwere auf diese Weise schwebend leicht wirkt. Gleichwohl die beiden Elemente untereinander einen spannenden Kontrast bilden, fügen sie sich gleichzeitig in eine harmonische Einheit, die an den eleganten Schwung einer Glocke erinnert. Mit ihren reizvollen Reflexionen und Materialkontrasten werden die Bell Table zu charakterstarken Elementen. Sie zelebrieren die Schönheit der Materialien, ihrer Farben, Oberflächen und der handwerklich-traditionellen Verarbeitung. Der Bell Table von Sebastian Herkner ist ein Meisterwerk traditioneller Handwerkskunst. Jeder Tisch ist handgefertigt, deshalb sind auch variierende Glasstärken, kleinere Bläschen oder Unebenheiten ein typisches Merkmal.

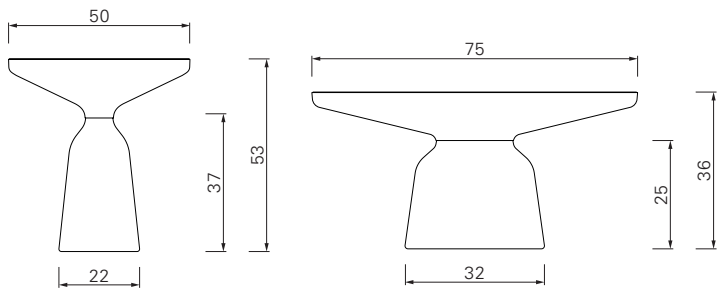
La table Bell Table de Sebastian Herkner va à l'encontre de l'usage habituel des matériaux et surprend notre perception: ici, c'est le pied de la table qui inscrit dans la pièce sa forme prégnante en verre de couleur transparent sur laquelle repose un corps métallique. Le verre confère une légèreté flottante au métal pourtant lourd en soi. Le pied en verre traditionnellement soufflé dans un moule en bois et le corps métallique embouti créent un contraste fascinant tout en réalisant une union harmonieuse des formes qui rappelle l'élégance d'une cloche à la volée. Leurs réflexions attrayantes et le contraste de leurs matériaux font des Bell Table des éléments d'intérieur au caractère affirmé. Elles célèbrent la beauté des matériaux et celle de leurs couleurs, de leurs surfaces et de la finition artisanale traditionnelle. La table Bell Table de Sebastian Herkner est un chef d'œuvre de l'artisanat traditionnel. Chaque table est fabriquée main, c'est pourquoi les différences d'épaisseur de verre, petites bulles ou inégalités dans le verre sont un trait caractéristique.

In 2012, the Bell Table marked the starting point of the cooperation between Sebastian Herkner and ClassiCon. Within just a few years, the design has almost achieved the status of a classic – probably because it also fascinates with the unexpected use of materials. Glass, of all things, a material that is intuitively assigned properties such as 'filigree' and 'fragile', in this case provides solid support as a colourful-transparent table base. On top of it: a metal volume that, despite its heaviness, appears to be floating and lightweight. Although the two elements establish a suspenseful contrast, they also form a harmonious unity reminiscent of the elegant curves of a bell. With their appealing reflective surfaces and contrasting materials, the Bell Tables are elements of strong character. They celebrate the beauty of the materials with their colours and surfaces, along with the workmanship. The Bell Table is a masterpiece of traditional craftsmanship. Each table is handmade and has characteristic features such as variations in glass thickness, small bubbles or bumps.

La Bell Table configuró en 2012 el inicio del trabajo conjunto entre Sebastian Herkner y ClassiCon. En pocos años, el diseño logró convertirse casi en un clásico. Incluso también porque fascina gracias a los materiales inesperados utilizados. Precisamente el vidrio, un material al que se le atribuyen propiedades como 'ligero' o 'frágil' aparece aquí como base sólida de color traslúcido. Y por encima: Un cuerpo metálico que -a pesar de su peso- parece así flotar con liviandad. No obstante, ambos elementos conforman un fascinante contraste entre sí, y simultáneamente se integran en una unidad armónica que remite al impulso elegante de una campana. Con sus encantadores reflejos y materiales contrastantes, la mesa Bell Table se convierte en un elemento muy particular. Representa la belleza de los materiales, sus colores y superficies y la elaboración artesanal tradicional. La Bell Table de Sebastian Herkner es una obra maestra de la artesanía tradicional. Cada mesa es confeccionada en forma artesanal, por lo que los espesores del vidrio variables, las pequeñas burbujas o las irregularidades constituyen su característica típica.

Bell Table

Sebastian Herkner, 2012



Bell Side Table

Bell Coffee Table

Handgefertigter Beistelltisch und Couchtisch. Mundgeblasener Glasfuß in verschiedenen Farben. Metallaufsatz aus massivem Stahl schwarz brüniert, klar lackiert. Tischplatte aus Kristallglas, schwarz lackiert oder Tischplatte aus Marmor in verschiedenen Ausführungen, poliert und imprägniert oder matt geschliffen und farbvertiefend imprägniert.

Handcrafted side table and coffee table. Hand-blown glass base in various colours. Metal top frame solid black burnished steel with clear varnish. Tabletop crystal glass, black lacquered, or tabletop marble in various versions, polished and impregnated or matte polished with colour-enhancing impregnation.

Table d'appoint et table basse fabriquée à la main. Pied en verre de différents couleurs soufflé à la bouche. Partie supérieure en acier massif bruni noir, verni clair. Plateau en verre de cristal laqué en noir ou plateau en marbre en différentes versions, poli et imprégné ou poli mat et imprégné avec intensification des couleurs.

Mesa auxiliar y mesa de centro hechas a mano. Pie de cristal soplado en distintos colores. Estructura de acero macizo con pavonado negro, laqueado claro. Tablero de cristal laqueado en negro o tablero de mármol en distintas presentaciones, pulido e impregnado, o lijado mate con impregnación que intensifica el color.



Saphir-blau sapphire blue



Quarz-grau quartz grey



Saphir-blau sapphire blue



Quarz-grau quartz grey



Saphir-blau sapphire blue
Marmor marble Bianco Carrara



Quarz-grau quartz grey
Marmor marble Bianco Carrara



Saphir-blau sapphire blue
Marmor marble Nero Marquina



Quarz-grau quartz grey
Marmor marble Nero Marquina

Sebastian Herkner



BELL HIGH TABLE 2020



BELL COFFEE TABLE COPPER 2013
Special Edition



BELL LIGHT PENDANT LAMP 2013



BELL TABLE MINIATURE 2014