

## MONTAGE

## CD-BAUM I WAND

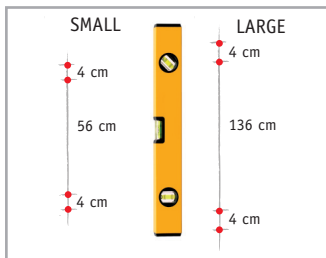
## CD-BAUM I WALL

## CD-BAUM I MURAL

DEUTSCH

ENGLISH

FRANÇAIS



1

herzlichen glückwunsch zum kauf ihres cd-baums.

congratulations on your purchase of the cd-baum.

félicitations pour l'achat de votre cd-baum.

benötigte personen für den aufbau: **2**

number of persons for the installation: **2**

personnes recommandés pour le montage: **2**

zeichnen sie das maß wie gezeigt **(1)** an der wand ein. benutzen sie dazu möglichst eine wasserwaage. bohren sie löcher und setzen sie die mitgelieferten dübel ein.

sketch the dimensions as shown **(1)** onto your wall. if possible, use a water level for this purpose. drill holes and insert the dowel pins provided.

dessiner la dimension sur le mur comme indiqué **(1)**. utiliser pour cela un niveau à bulle dans la mesure du possible. percer 2 trous et utiliser les chevilles fournies.

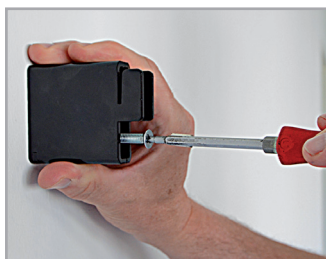


2

schrauben sie die wandhalter **senkrecht** mit den verstärkungsplatten an die wand.

screw the wall holders with the reinforcing plates vertically to the wall.

visser les supports muraux en position verticale avec les plaques de renfort sur le mur.

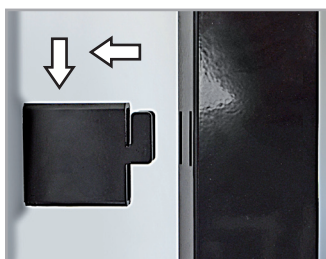


3

achten sie darauf dass die haken nach oben zeigen.

ensure that the hooks point upwards.

veiller à ce que les crochets soient orientés vers le haut.

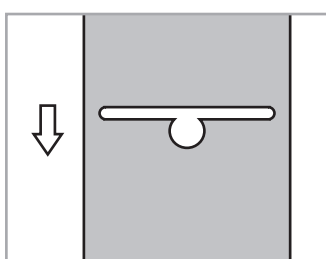


4

stecken sie das regal auf die wandhalter und rasten sie dann das regal durch runterdrücken des pfostens ein.

mount the rack onto the wall holders and then snap the rack into place by pressing the pole downwards.

poser l'étagère sur les supports muraux et encliqueter ensuite l'étagère en abaissant le montant.



5

die ausparungen für die regalböden zeigen dabei **nach unten!**

here, the cut-outs for the shelves must point **downwards!**

les échancrures pour les étagères sont ainsi orientées **vers le bas!**

hängen sie die regalböden wie abgebildet ein.

mount the shelves as shown in the picture.

accrocher les étagères comme représenté.

danke, dass sie sich für ein produkt von radius design entschieden haben.

thank you for choosing a product from radius design.

merci d'avoir choisi un produit radius design.

weitere produkte finden sie unter:  
[www.radius-design-shop.com](http://www.radius-design-shop.com)  
[www.absolut-lighting-shop.com](http://www.absolut-lighting-shop.com)

you can find further products at:  
[www.radius-design-shop.com](http://www.radius-design-shop.com)  
[www.absolut-lighting-shop.com](http://www.absolut-lighting-shop.com)

vous trouverez d'autres produits à l'adresse:  
[www.radius-design-shop.com](http://www.radius-design-shop.com)  
[www.absolut-lighting-shop.com](http://www.absolut-lighting-shop.com)

## MONTAGE

## CD-BAUM I WAND

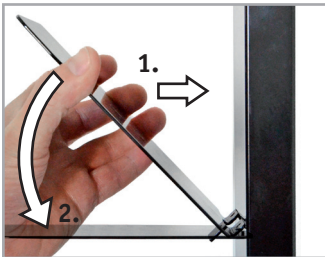
## CD-BAUM I WALL

## CD-BAUM I MURAL

DEUTSCH

ENGLISH

FRANÇAIS



6

1. führen sie die oberen haken bis zum anschlag komplett ein.
2. lassen sie den boden nach unten klappen.

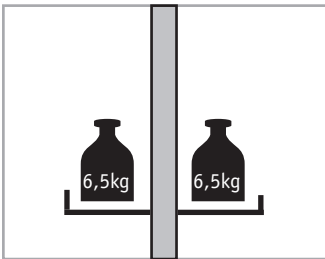
### hinweis:

1 haken unten, 2 oben.

wenn sie die regalböden eingehängt haben, werden sie feststellen, dass diese minimal nach oben zeigen, um dem gewicht der cds entgegen zu wirken. bei bedarf können die böden nach unten gebogen werden.

### belastung pro regalboden:

ca. 6,5 kg



7

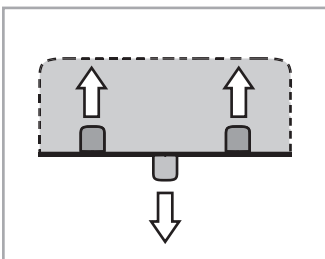


8

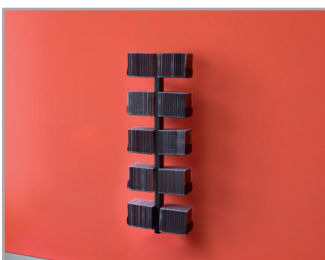
wenn sie einen regalboden als dvd oder cd-ständer benutzen möchten, können sie die stütze um 90° abwindeln. biegen sie den regalboden bündig an einer stabilen kante. bitte beachten sie vor dem biegevorgang schritt 9!

achten sie darauf, dass die biegung in richtung der 2 haken weist. der untere haken verdeckt später die aussparungen am pfosten.

der regalboden lässt sich zwei mal an der biegekante um bis zu 90° biegen.



9



10

**sichern sie das regal vor dem umstürzen. halten sie kinder und tiere fern!**

danke, dass sie sich für ein produkt von radius design entschieden haben.

weitere produkte finden sie unter:  
[www.radius-design-shop.com](http://www.radius-design-shop.com)  
[www.absolut-lighting-shop.com](http://www.absolut-lighting-shop.com)

1. insert the upper hooks up to the stop.
2. let shelf flap downwards.

### note:

1 hook at the bottom, 2 at the top.

once you have mounted the shelves you will notice that they are slightly pointing upwards in order to counteract the weight of the cds. if required, the shelves can also be bent downwards.

### maximum load per shelf:

approx. 6.5 kg

if you want to use one shelf as dvd or cd rack, you can bend the support by 90°. bend the shelf shortly on one stable edge. before bending, please note step 9!

make sure that the bend is directed towards the two hooks. the lower hook will later cover the cut-outs at the pole.

the shelf can be bent twice on its bending edge by up to 90°.

**secure the shelf against tumbling. keep away children and animals!**

thank you for choosing a product from radius design.

you can find further products at:  
[www.radius-design-shop.com](http://www.radius-design-shop.com)  
[www.absolut-lighting-shop.com](http://www.absolut-lighting-shop.com)

1. poussez le crochet supérieur complet contre la butée.
2. rabattez le bas de l'étagère.

### remarque:

1 crochet en bas, 2 en haut.

lorsque vous aurez accroché les étagères, vous constaterez que celles-ci sont légèrement orientées vers le haut afin de contrecarrer le poids des livres. si nécessaire, les étagères peuvent être pliées vers le bas.

### charge par étagère:

env. 6,5 kg

si vous souhaitez utiliser une étagère comme support pour dvd ou cd, vous pouvez plier l'appui à 90°. plier l'étagère sur un bord stable de manière nette. veiller tenir compte de l'étape 8 avant le processus de flexion!

veiller à ce que la flexion soit dans la direction des deux crochets. le crochet inférieur couvrira ultérieurement les échancrures sur le montant.

l'étagère peut être pliée jusqu'à 90° à deux reprises au niveau du bord de pliage.

**veiller à éviter tout renversement de l'étagère. tenir hors de portée des enfants et des animaux!**

merci d'avoir choisi un produit radius design.

vous trouverez d'autres produits à l'adresse:  
[www.radius-design-shop.com](http://www.radius-design-shop.com)  
[www.absolut-lighting-shop.com](http://www.absolut-lighting-shop.com)