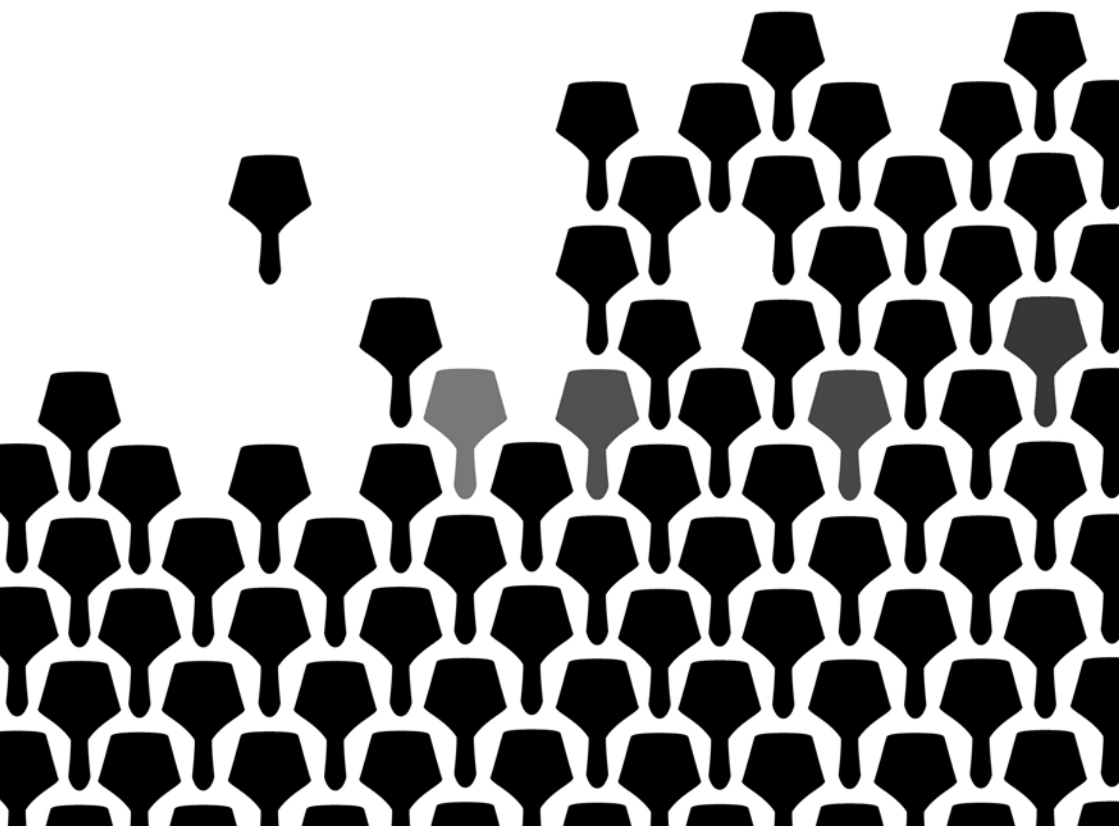




Air

SET UP
MONTAJE

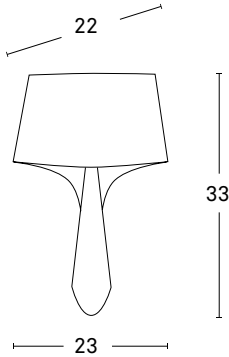
AIR A





Shade dimensions

Dimensiones de pantalla



Recommended bulb

Bombilla recomendada

E14



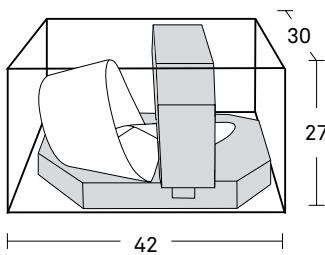
LED Mini Globe DIM 1 x 5 W max.
LED regulable

230V 50Hz ~
230V- 250V 50Hz ~ Australia-New Zealand
Class I Clase I



Packing case

Embalaje



Weight Peso

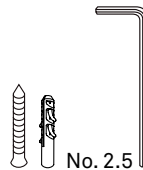
Gross Bruto 1,1 Kg

Net Neto 0,5 Kg

Contents

Contenido

- Shade with wall mounting bracket.
- Pantalla con estructura de sujeción a pared.
- Bag with two screws, two wall plugs & allen key.
- Bolsa con 2 tornillos, 2 tacos y llave allen.

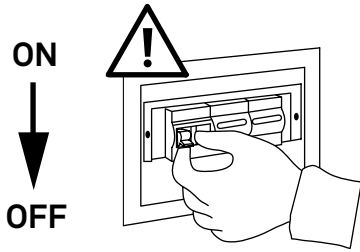


Bulb not included.
Bombilla no incluida.

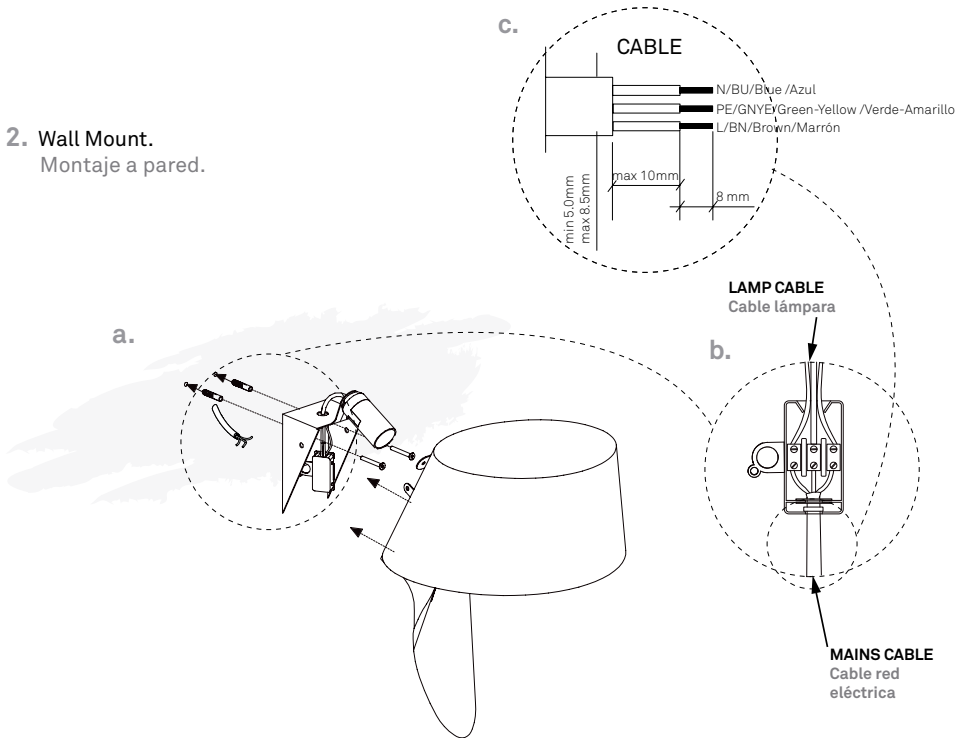
Lamp for indoor use only.
Lâmpara para uso exclusivo en interior.

1. Important: Turn off the main power before installing.

Importante: Desconectar la red electrica antes de instalar.

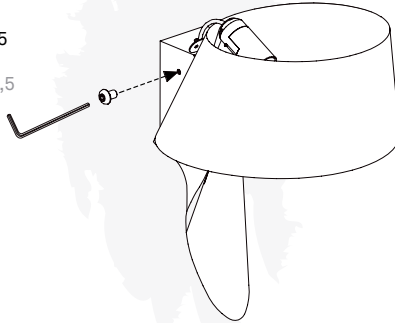


2. Wall Mount.
Montaje a pared.

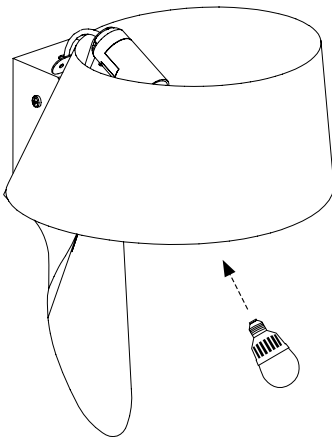


3.

Use Allen
Key No. 2,5
Usar llave
allen No.2,5

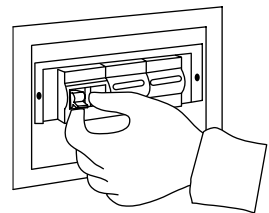


4. Install the bulb.
Instalar la bombilla.



5. Turn on the mains again.
Conectar tensión eléctrica.

ON
▲
OFF







GENERAL CARE INSTRUCTIONS

Use and care of your lamp.

You have just purchased an original handmade product by LZF. Your lamp is made out of FSC® certified natural wood veneer treated with our patented finish, Timberlite®. This treatment both protects and safeguards the wood veneer against breakages.

Depending on the type of lamp use a feather duster, soft cleaning cloth or damp cloth for cleaning. On our more delicate shades, like those made from wood strips, a feather duster or an air blower is preferable. In our more solid shades a damp cloth may be used. Clean only the flat surface of the veneer with the cloth, and please avoid any moisture contact along the edge of the veneer.

Acrylic Diffusers

The acrylic diffusers on your lamp can be cleaned with a regular window cleaning spray and a soft cloth. Do not use solvents of any kind.

Bulbs

We recommend using energy-saving light bulbs, like the CFL or LED bulbs. Please refer to the instruction manual or visit our website www.lzf-lamps.com to make sure you are using the best bulb for your type of lamp. You can buy bulbs directly from our company as well; check our catalogues for availability.

Fluorescent tubes

All tubes are included in our fluorescent fixtures. If you need to change your tubes please refer to the instruction manual or visit our website www.lzf-lamps.com to make sure you are using the right tube for your lamp.

Precautions

Luminaire for indoor use only.

Avoid direct sunlight, strong indirect sunlight and moisture on your lamp. Unplug the lamp before cleaning or changing the light bulb.

Servicing or manipulation of the electrical installation should only be performed by qualified electrical personnel or by the LZF service department.

INSTRUCCIONES DE CUIDADO

Uso y cuidado de su lámpara

Acaba Ud. de adquirir una lámpara hecha a mano por LZF. Su lámpara está fabricada con chapa de madera natural certificada FSC® tratada con nuestro acabado patentado Timberlite®. Este tratamiento protege la madera, a la vez que evita posibles roturas.

Según el tipo de lámpara adquirida le recomendamos utilizar para su limpieza un plumero, un paño suave o un paño húmedo. Para las pantallas más delicadas recomendamos el plumero o una pistola de aire. Para las pantallas rígidas puede utilizar un paño húmedo, pero únicamente sobre la superficie plana de madera, evitando incidir en el canto de la chapa.

Difusores acrílicos.

Los difusores acrílicos se pueden limpiar con un líquido limpia cristales y un paño suave.

No usar disolventes de ningún tipo.

Bombillas

Recomendamos la utilización de bombillas de ahorro energético. Por favor, comprueba que siempre utilizas las bombillas recomendadas, tanto en las hojas de instrucciones como en nuestra web oficial www.lzf-lamps.com. Recuerda que también puedes adquirirlas desde nuestra empresa; consulta disponibilidad en nuestros catálogos técnicos.

Tubos fluorescentes

Todos los tubos están incluidos en nuestras lámparas fluorescentes. Si necesita cambiar los tubos, consulte tanto en las hojas de instrucciones como en nuestra web oficial www.lzf-lamps.com para asegurarse que está utilizando el tubo adecuado.

Precauciones

Luminaria para uso exclusivo en interior.

Evitar el sol directo o la luz intensa indirecta del sol y la humedad sobre la lámpara. Desenchufar la lámpara antes de cambiar la bombilla o limpiarla. La manipulación de la instalación eléctrica debe efectuarse solo por personal cualificado o por LZF.

