

MONTAGEANLEITUNG

■ wm 33 G2

EINBAULEUCHTE » warnemünde 33 «

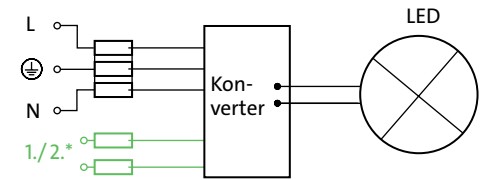


TECHNISCHE DATEN		CE
Hersteller:	mawa design	
Artikel-Nr.:	wm 33 G2	
Spannung:	230 V / 50 Hz	
Schutzklasse:	III	
Schutzgrad:	IP 54	
Anschlussleistung:	9W	
Betriebsstrom:	500 mA	
Lichtstrom LED:	800 lm	
Lichtfarbe:	2700K	
EEL:	A++ bis A	

MÖGLICHE KONVERTER	
1. TCI Mini Jolly Dali 20:	DALI
Spannung / AC:	220 - 240 V ~
Dimmung:	0/0,5-100 %
Maße:	120 x 52 x 22 mm
2. TCI TC Minijolly:	1-10 V
Spannung / AC:	220-240V ~
Dimmung:	0/0,5-100 %
Maße:	120 x 52 x 22 mm

MÖGLICHE KONVERTER	
3. TCI Mini MD 500:	Phasen- /abschnittsdimmbar
Spannung / AC:	220 - 240 V ~
Dimmung:	ca. 10-100 %
Maße:	120 x 52 x 22 mm

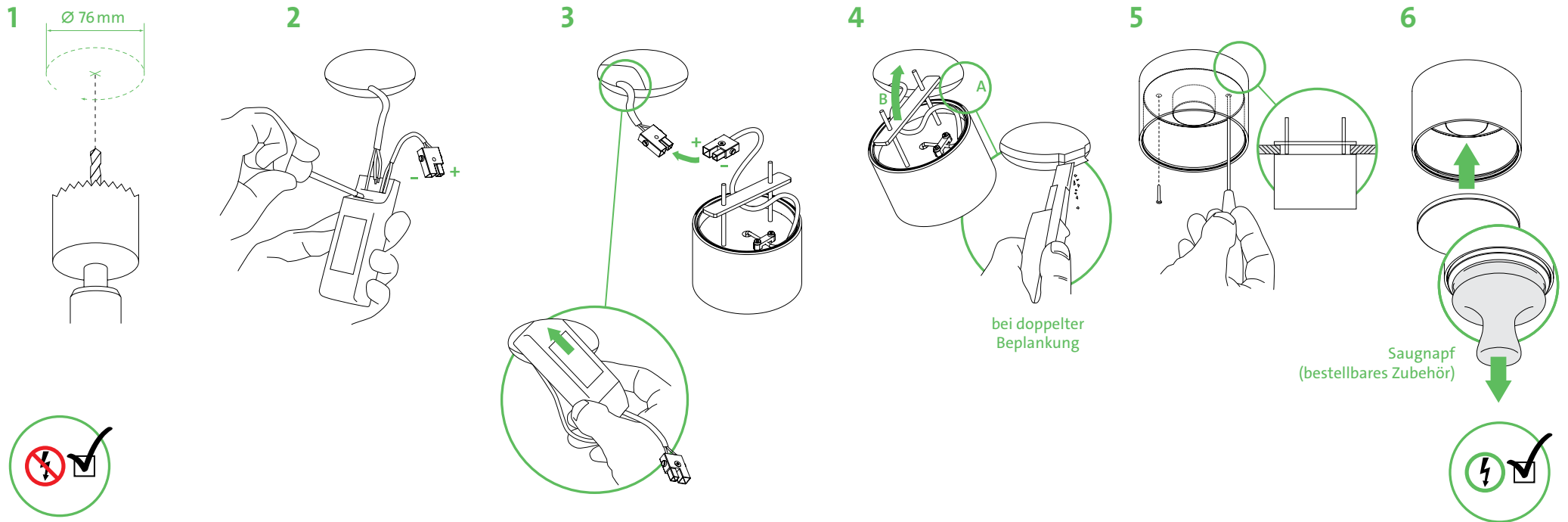
SCHALTPLAN



- * 1. bei 1-10V: + / -
- 2. bei DALI: DALI1 / DALI2

DEKRA Bauart geprüft

Montage nur durch einen autorisierten Elektroinstallateur!
Eingriff nur durch autorisiertes Fachpersonal. Nur Innenraum geeignet.
Die Leuchte erfüllt die Anforderungen nach Schutzgrad IP54 nur bei Montage auf einer ebenen Oberfläche.



■ Es freut uns, dass Sie sich für eine mawa design Leuchte entschieden haben.

MOUNTING INSTRUCTION

■ wm 33 G2

RECESSED LIGHT » warnemünde 33 «

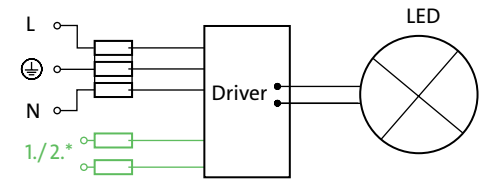


TECHNICAL DATA		CE
Manufacturer:	mawa design	
Article No.:	wm 33 G2	
Voltage:	230 V / 50 Hz	
Protection class:	III	
Degree of protection:	IP 54	
Connected load:	9 W	
Operational current:	500 mA	
Luminous flux:	800 lm	
Light colour:	2700 K	
EEL:	A++ to A	

POSSIBLE DRIVERS	
1. TCI Mini Jolly Dali 20:	DALI
Voltage / AC:	220 - 230 V ~
Dimming:	0/0,5-100 %
Dimensions:	120 x 52 x 22 mm
2. TCI TC Minijolly:	1-10 V
Voltage / AC:	220-240V ~
Dimming:	0/0,5-100 %
Dimensions:	120 x 52 x 22 mm

POSSIBLE DRIVERS	
3. TCI Mini MD 500:	trailing and leading edge dimmable
Voltage / AC:	220 - 240 V ~
Dimming:	ca. 10-100 %
Dimensions:	120 x 52 x 22 mm

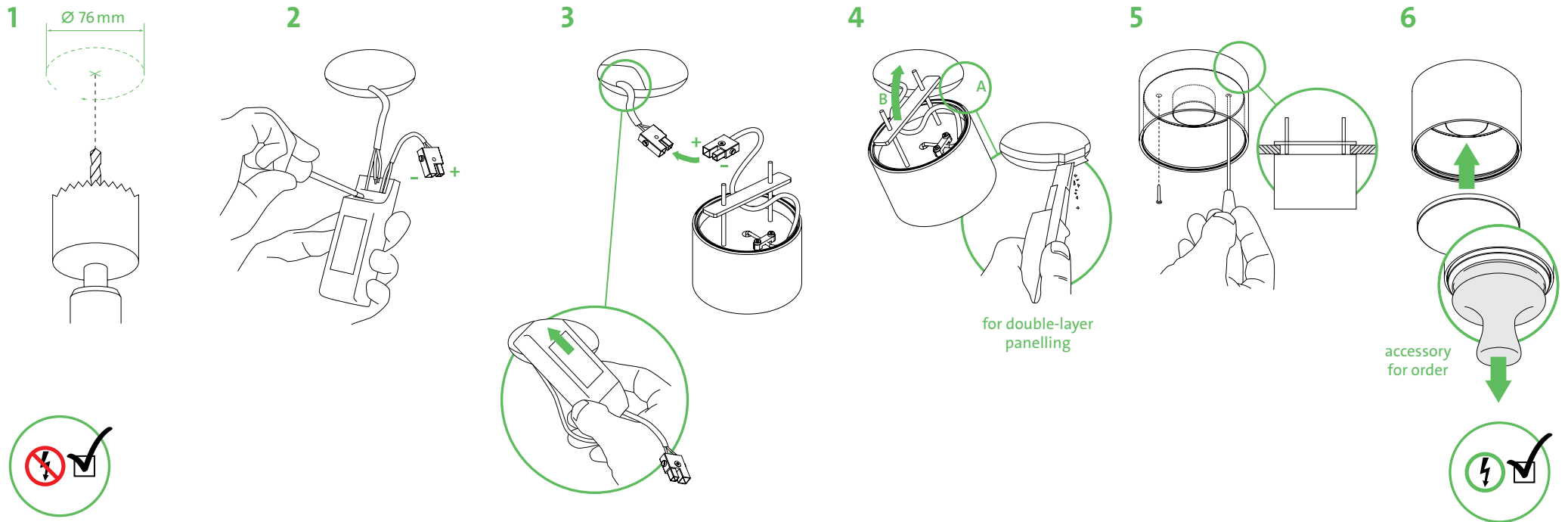
WIRING DIAGRAM



* 1. for 1-10V: + / -
2. for DALI: DALI1 / DALI2

DEKRA certified serie

Mounting only by an authorized electrician!
Intervention in the light by authorized technical personal only. Only for indoor use.
The protection degree of the light is only maintained when mounted on a level surface.



■ We are pleased that you have decided in a favour of mawa design light.

MONTAGEANLEITUNG

■ wm 63 G2

EINBAULEUCHTE » warnemüde 63 «



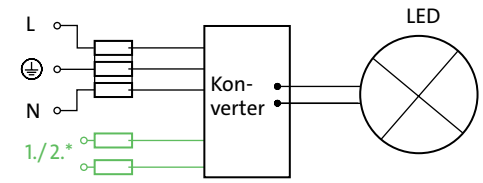
die HightechManufaktur

TECHNISCHE DATEN		CE
Hersteller:	mawa design	
Artikel-Nr.:	wm 63 G2	
Spannung:	230 V / 50 Hz	
Schutzklasse:	III	
Schutzgrad:	IP 54	
Anschlussleistung:	9W	
Betriebsstrom:	500 mA	
Lichtstrom LED:	800 lm	
Lichtfarbe:	2700 K	
EEL:	A++ bis A	

MÖGLICHE KONVERTER	
1. TCI Mini Jolly Dali 20:	DALI
Spannung / AC:	220 - 240 V ~
Dimmung:	0/0,5-100 %
Maße:	120 x 52 x 22 mm
2. TCI TC Minijolly:	1-10 V
Spannung / AC:	220-240V ~
Dimmung:	0/0,5-100 %
Maße:	120 x 52 x 22 mm

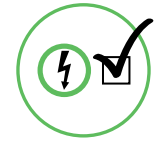
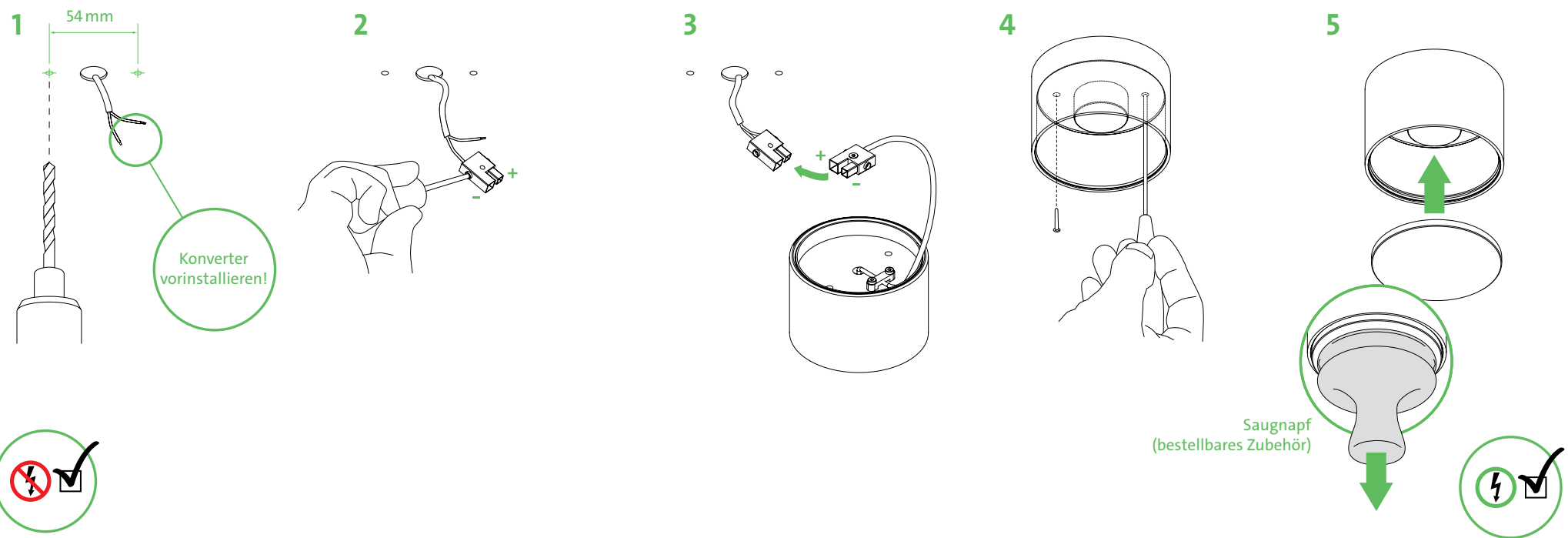
MÖGLICHE KONVERTER	
3. TCI Mini MD 500:	Phasen- /abschnittsdimmbar
Spannung / AC:	220 - 240 V ~
Dimmung:	ca. 10-100 %
Maße:	120 x 52 x 22 mm

SCHALTPLAN



* 1. bei 1-10V: + / -
2. bei DALI: DALI1 / DALI 2

Montage nur durch einen autorisierten Elektroinstallateur!
Eingriff nur durch autorisiertes Fachpersonal. Nur Innenraum geeignet.
Die Leuchte erfüllt die Anforderungen nach Schutzgrad IP54 nur bei Montage auf einer ebenen Oberfläche.



■ Es freut uns, dass Sie sich für eine mawa design Leuchte entschieden haben.

MOUNTING INSTRUCTION

■ wm 63 G2

RECESSED LIGHT » warnemünde 63 «



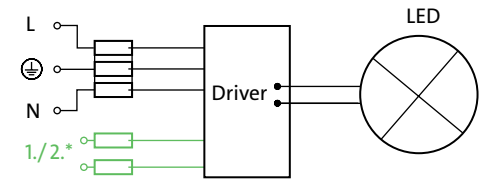
die HightechManufaktur

TECHNICAL DATA		CE
Manufacturer:	mawa design	
Article No.:	wm 63 G2	
Voltage:	230 V / 50 Hz	
Protection class:	III	
Degree of protection:	IP 54	
Connected load:	9W	
Operational current:	500 mA	
Luminous flux:	800 lm	
Light colour:	2700 K	
EEL:	A++ to A	

POSSIBLE DRIVERS	
1. TCI Mini Jolly Dali 20:	DALI
Voltage / AC:	220 - 240 V ~
Dimming:	0/0,5-100 %
Dimensions:	120 × 52 × 22 mm
2. TCI TC Minijolly:	1-10 V
Voltage / AC:	220-240V ~
Dimming:	0/0,5-100 %
Dimensions:	120 × 52 × 22 mm

POSSIBLE DRIVERS	
3. 3. TCI Mini MD 500:	trailing and leading edge dimmable
Voltage / AC:	220 - 240 V ~
Dimming:	ca. 10-100 %
Dimensions:	120 × 52 × 22 mm

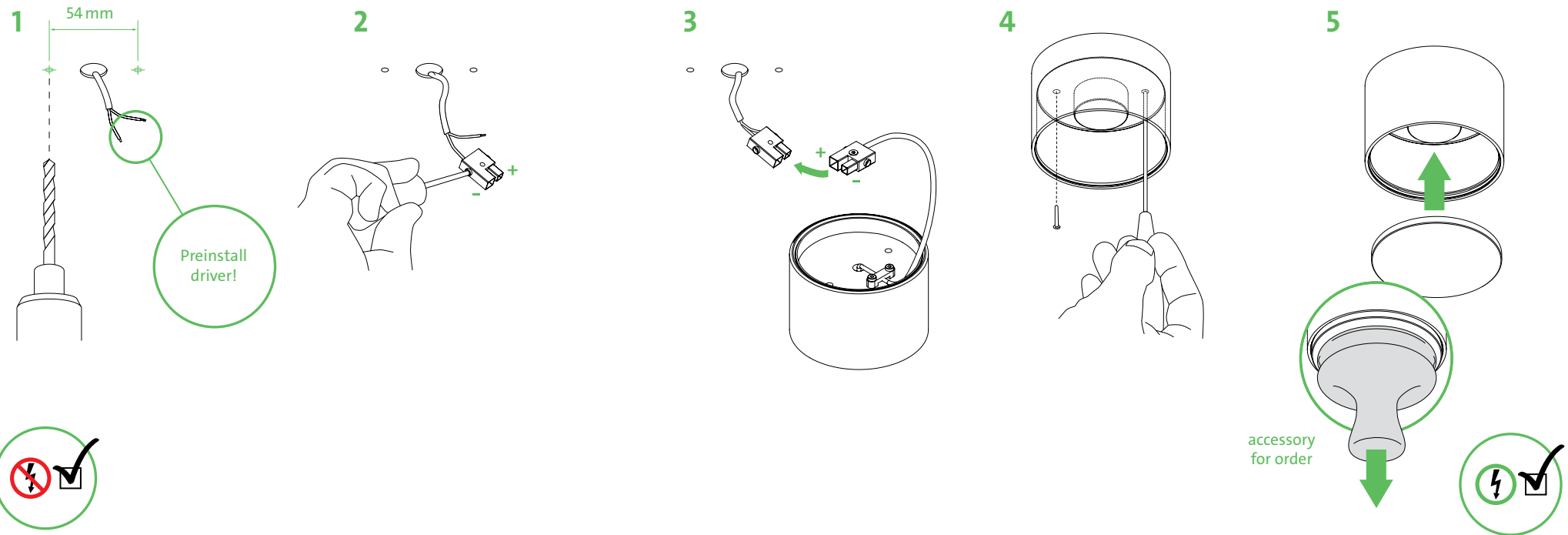
WIRING DIAGRAM



* 1. for 1-10V: + / -
2. for DALI: DALI1 / DALI2

DEKRA certified serie

Mounting only by an authorized electrician!
Intervention in the light by authorized technical personal only. Only for indoor use.
The protection degree of the light is only maintained when mounted on a level surface.



■ We are pleased that you have decided in a favour of mawa design light.