

Produktübersicht

# SPAZE BETT

WWW.MUELLERMOEBEL.DE



SMALL LIVING

# Design Kaschkasch





# Design Kaschkasch



# Design Kaschkasch





# Design Kaschkasch



# Design Kaschkasch





# Design Kaschkasch





# Design Kaschkasch





# Design Kaschkasch



\*  
Polsterkopfteil  
upholstered headboard

# Design Kaschkasch

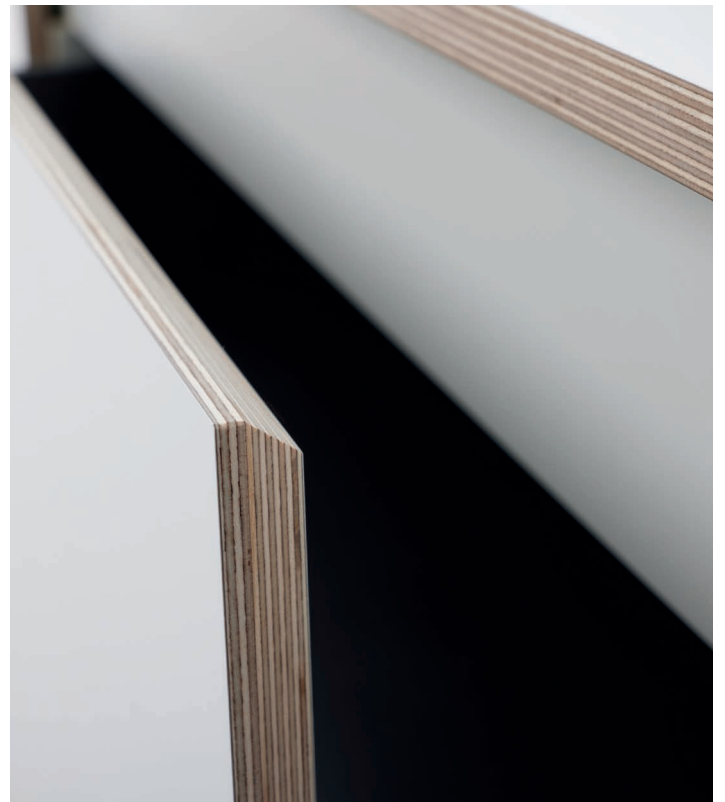


\*  
Polsterkopfteil  
upholstered headboard

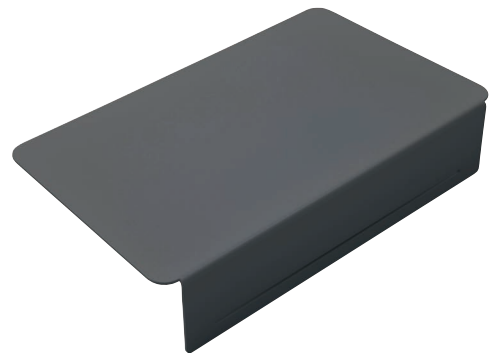




# Design Kaschkasch



# Design Kaschkasch

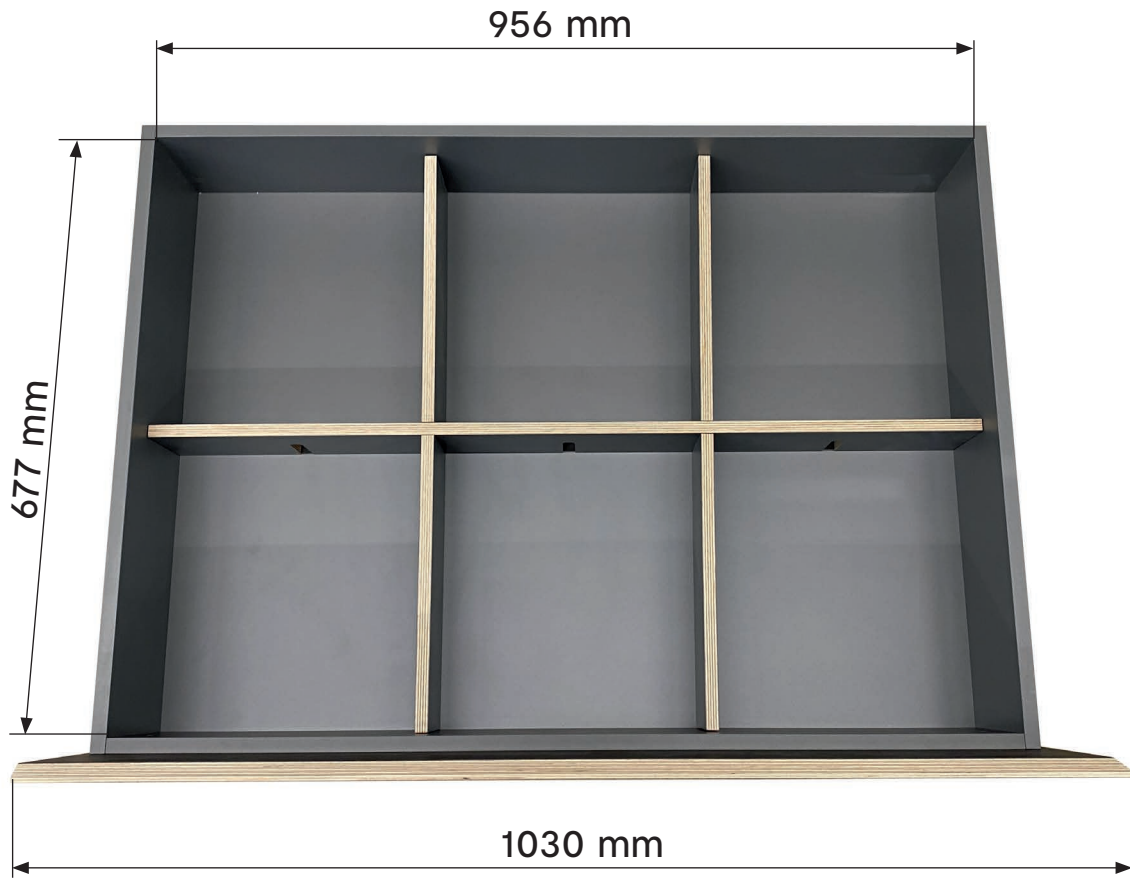




# Design Kaschkasch



# Design Kaschkasch





# Design Kaschkasch



## Spaze Bett



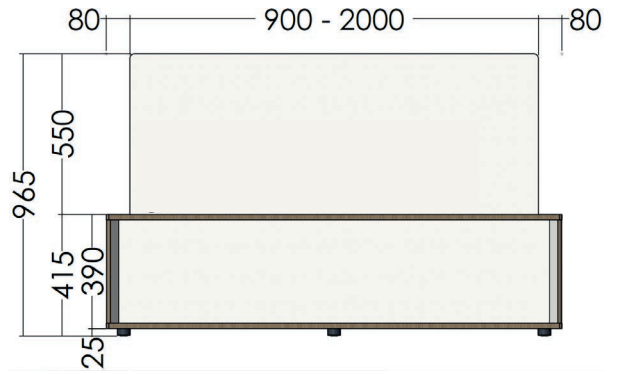
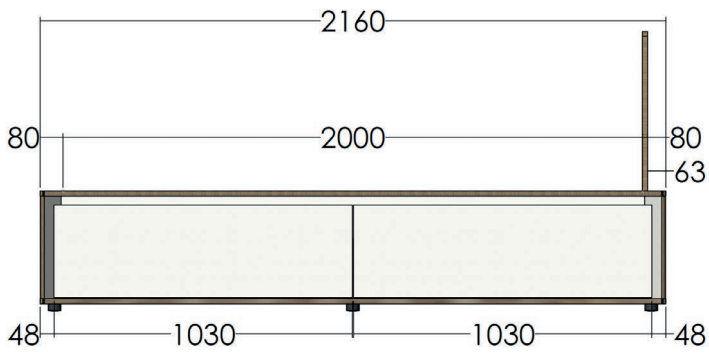
\*

Bis zu 4 Schubkästen

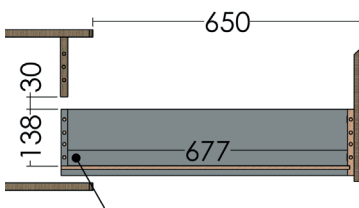
up to 4 drawers



# Spaze Bett



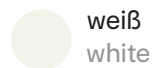
Schubkasten ausgezogen Seitenansicht  
drawer pulled out profile



Breite bei einer Bettlänge von 200/210/220: 956/1006/1056 mm  
width at a bedlength from 200/210/220: 956/1006/1056 mm

Einlegetiefe verstellbar: 133 mm oder 158 mm  
Insertion depth adjustable: 133 mm or 158 mm

## Farbe colour



weiß  
white



schwarz matt  
black matt

## Breiten width

Liegefläche bed surface

900 mm  
1000 mm  
1400 mm  
1600 mm  
1800 mm  
2000 mm

## Ausstattung Furnishing

mit Kopfteil with headboard  
ohne Kopfteil without headboard

## Längen length

Liegefläche bed surface

2000 mm  
2100 mm  
2200 mm

## Schubkästen drawer

keine Schubkästen without drawer  
1 Schubkasten 1 drawer  
2 Schubkästen 2 drawer  
3 Schubkästen 3 drawer  
4 Schubkästen 4 drawer

# Spaze Bett



## Besonderheiten

- Schubkästen bis zu 45 kg belastbar
- soft-close Einzug (Blum-Technik)
- Einzelbett mit 0,1 oder 2 Schubkästen
- Doppelbett mit 0,1,2,3 oder Schubkästen
- Position der Schubkästen wird bei der Montage festgelegt, kann auch nachträglich geändert werden
- Schubkasten Vorderstück und Blende sind das gleiche Bauteil
- 25 mm Sockelfüße mit Wendeeinsatz
- ab einer Breite von 1400 mm, liegt ein Mittelholm bei

## Features

- drawers can be loaded up to 45 kg
- soft-close full extension (Blum-Technik)
- single bed with 0, 1 or 2 drawer
- double bed with 0, 1, 2, 3 or 4 drawer
- The position of the drawers is determined during assembly, but can also be changed afterwards
- Drawer front piece and panel are the same part
- 25 mm plinth feet with reversible insertab
- from a width of 1400 mm, a central spar is enclosed





SMALL LIVING



@muellermoebel